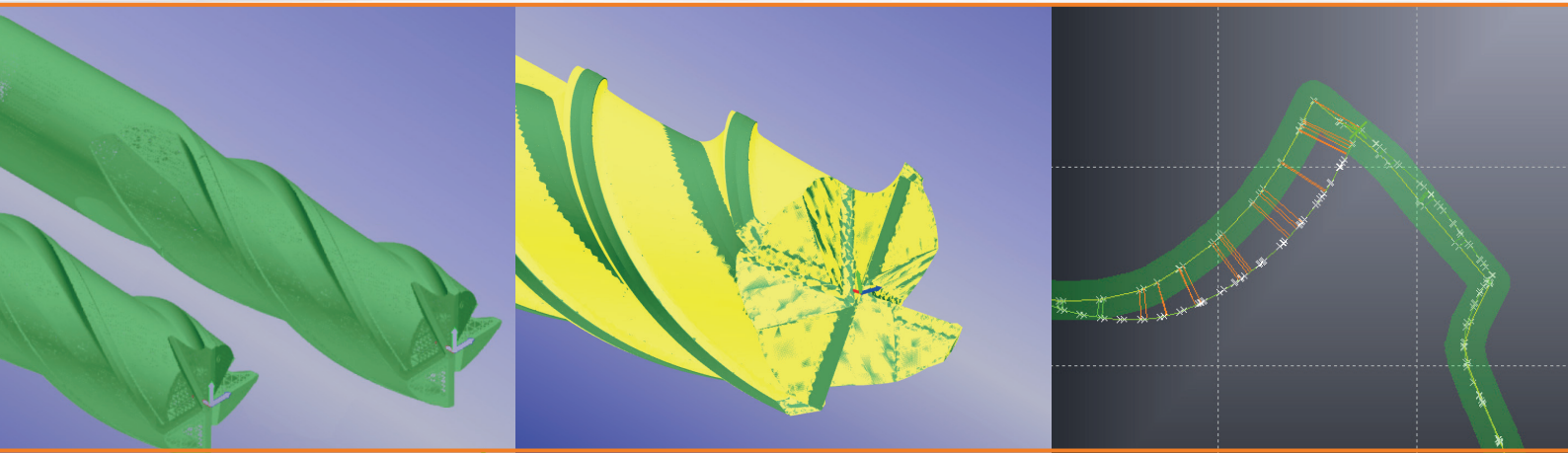


TD ToolCompare

NEU

Die Qualitätssicherungs-Lösung als Add-On zum TD ReCAD





TD ToolCompare

Die Softwarelösung für gleichbleibend hochwertige Werkzeuge

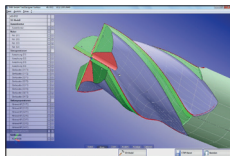
TD Tool Compare vergleicht Simulations- und Scan-Daten mit einem Mastermodell das alle Kriterien erfüllt. So werden funktionsrelevante Unterschiede, die über die übliche Vermessung an Werkzeugmessmaschinen nicht erfassbar sind, schnell und deutlich erkennbar.

Vorteile

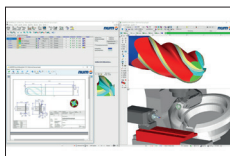
- Simulations- und Scan-Daten mit einem Mastermodell vergleichen
- Vergleich des ganzen Objekts oder Fokus auf relevante Stellen am Werkzeug
- Deutliche farbliche Visualisierung der Abweichungen nach Toleranzvorgabe
- Funktionsrelevante Unterschiede frühzeitig erkennen
- Qualitätskontrolle innerhalb der Fertigung in nur wenigen Minuten
- Kompatibel mit den gängigen Werkzeugschleif- und Messmaschinen
- Die perfekte Ergänzung zum TD ReCAD - Die Re-Engineering Lösung für Werkzeuge **NEU**
- ✓ Einbindbar in die ISBE digitale Prozesskette **NEU**

TD Tool Compare - Anwendungsübersicht:

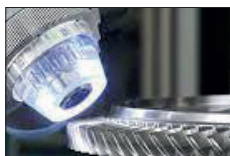
1 Mastermodelle



TD WinNut



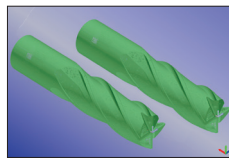
3D Simulation



3D Werkzeugscan

2 TD Tool Compare

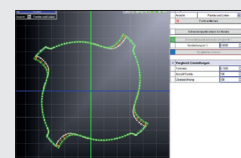
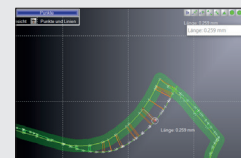
Zwei separate STL-Dateien



Layover beider STL-Dateien

3 Ergebnis

✓ Abweichung sofort deutlich sichtbar



Schnittebene wählen

NEU

Ergebnis

- ✓ Schnell und eindeutig zu ermittelndes Ergebnis
- ✓ Deutliche Visualisierung der Abweichungen
- ✓ Sicherstellung Ihrer permanenten Werkzeugqualität
- ✓ Rückführung der Abweichungen in ISBE digitale Prozesskette **NEU**

ISBE GmbH | Itterheim Softwaretechnik- Beratung & Entwicklung
 Bahnhofstraße 29 | 70372 Stuttgart
 Tel. +49 (0) 711 / 2232 98-70 | Email: info@isbe.de